

Chess XAI study

Weź udział w badaniu!

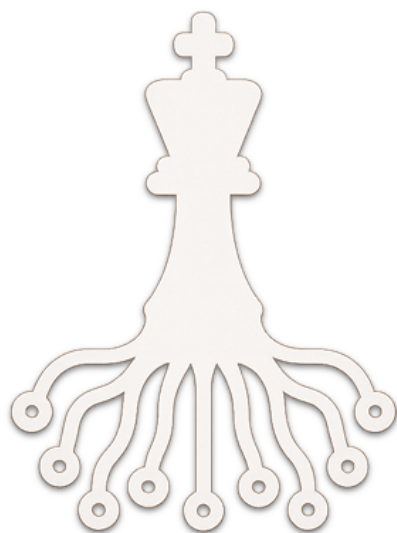
Zostaw swój adres e-mail poprzez formularz. Badanie będzie **anonimowe** - wyślemy Ci odpowiednie instrukcje, gdy rozpoczniemy eksperyment.

[Otwórz formularz zgłoszeniowy](#)

Dziękujemy!



Jak szachiści mogą pomóc zrozumieć AI?

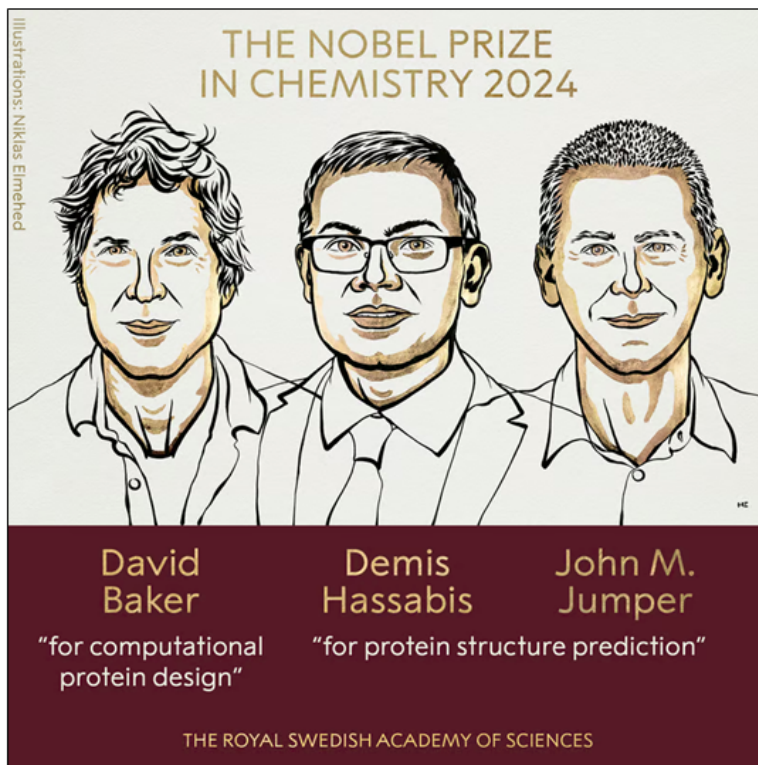


dr hab. Andrzej Siódмок, prof. UJ
Uniwersytet Jagielloński





Rok temu: AlphaFold święty Graal biologii



“Chess helped me win the Nobel Prize” D. Hassabis

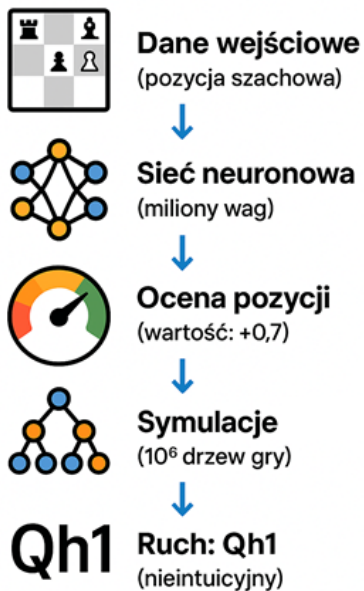


“so because of ... chess I started to think about thinking... and I started to improve my own thought processes... the computer play chess well I was intrigued and that got me into A.I.”



Problemy z interpretacją AI

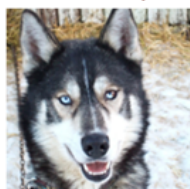
Jak AI „myśli”?



Nieintuicyjne cechy opisujące dane

```
relative_castling_rights
relative_piece_connectivity
wk_fgh_l2_bk_fgh_78
wk_not_l2_bk_de_78
wk_not_l2_bk_fgh_78
difference_king_safety_own_pieces
difference_castling_rights
.
```

Wnioski na podstawie błędnych przesłanek = ryzyko błędu



(a) Husky classified as wolf



(b) Explanation

Pytanie *Husky czy wilk?*

Odpowiedź *Husky*

Dlaczego? *Wykryto śnieg*



Co chcemy zrobić?

Jak objaśnić wnioskowanie?



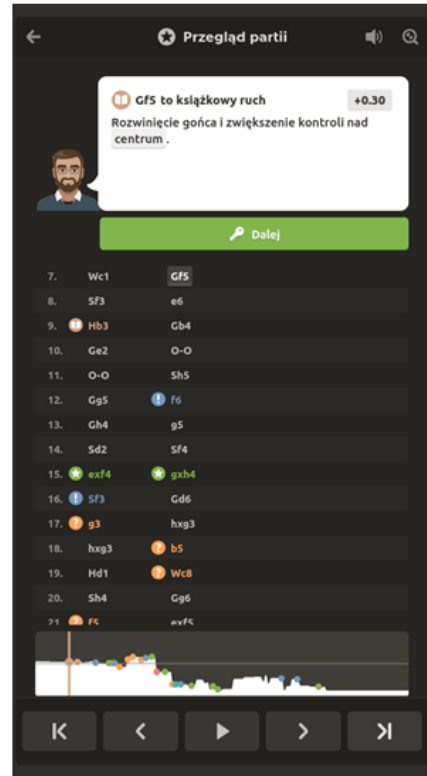
Czarne pudełko
(black box)
→ 10 mln wag → decyzja



XAI: algorytmiczne metody objaśnialności
→ Ruch Qh1: 0,4 za linię h



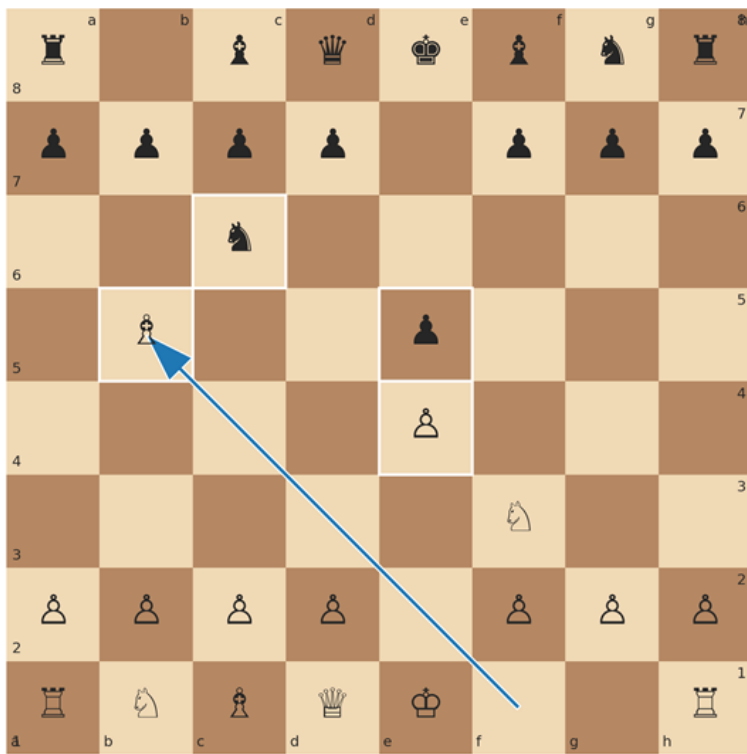
Tłumaczenie na język ludzi
→ AI widzi długoterminowy atak na króla





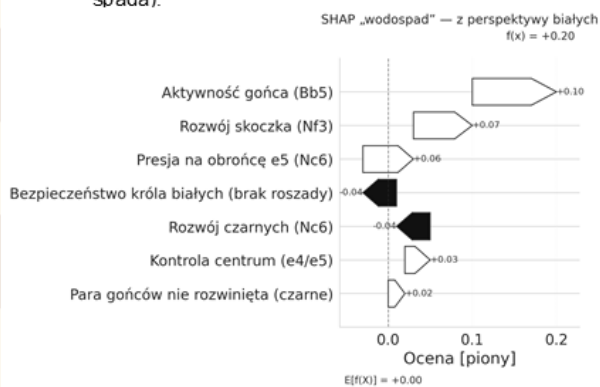
Krótko o eXplainable AI

Ruy Lopez (Hiszpańska) — po 3.Bb5



SHAP (Shapley Additive Explanations)

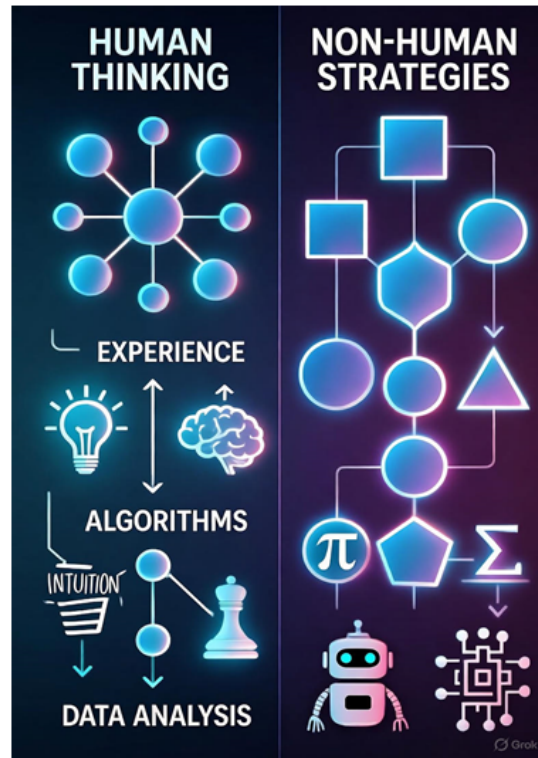
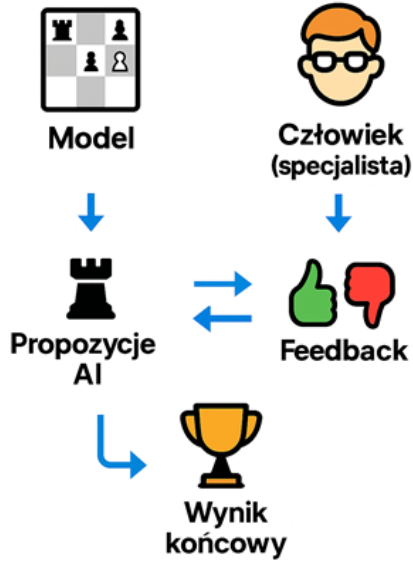
- O ile każda cecha podnosi lub obniża wynik modelu dla konkretnego przykładu.
- Wykorzystuje wartości **Shapleya** z teorii gier: „sprawiedliwie” dzieli wpływ między cechy, biorąc pod uwagę ich współdziałanie.
- Ma dwie kluczowe własności: **dokładność lokalną** (suma wkładów = wynik) i **spójność** (jeśli cecha pomaga bardziej w modelu, jej wkład nie spada).





Jak to osiągnąć?

HITL w szachach (Human-in-the-Loop)



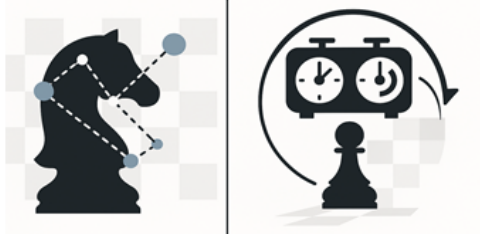


Dlaczego potrzebujemy właśnie Was

- **Ekspercka intuicja i plan:** jak formułować objaśnienia. "Ask an expert"



- **Domain knowledge:** które objaśnienia są użyteczne, co realnie „działa” przy zegarze i presji



Krótko o eXplainable AI

The screenshot shows a chess game in progress on a green and white board. The AI explanation overlay on the right side of the board displays the following information:

- Header: **Przegląd partii**
- Message: **Kh8 jest najlepsze** (with a green star icon) and **-2.84** (in a black box).
- Text: **To jest najsilniejsza opcja.**
- Buttons: **Pokaż kontynuację** (with a speech bubble icon), **Spróbuj ponownie** (with a refresh icon), and **Dalej** (with a right arrow icon).
- Move list (moves 32-46):

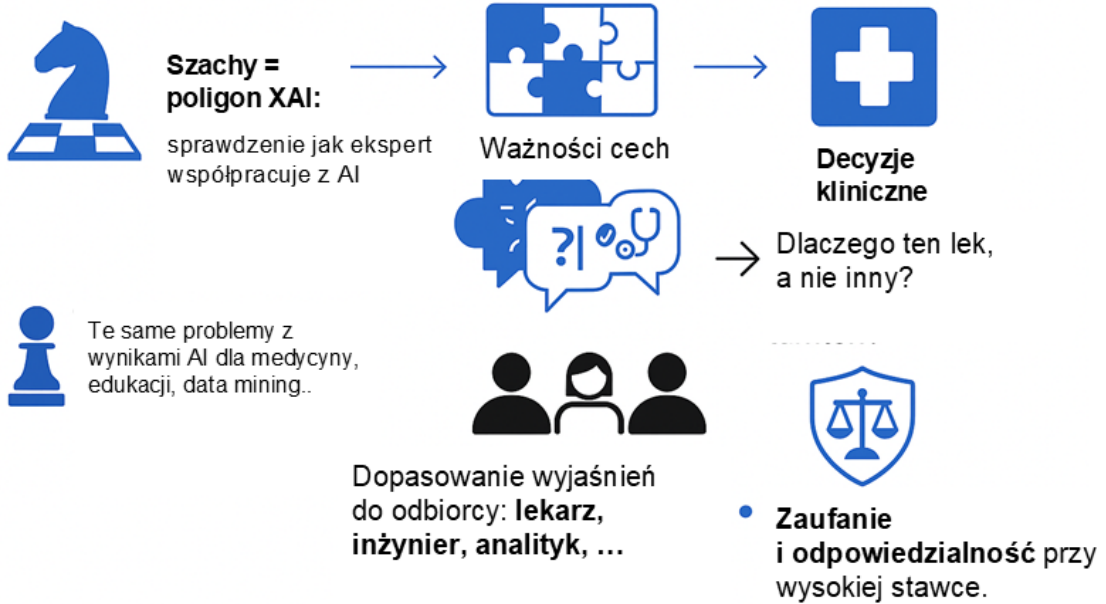
32.	Wf6	Kh8
33.	Sf3	Gh5
34.	Wd3	Hh6
35.	Kg2	Gxf4
36.	Hf2	Hg7+
37.	Kf1	Gg3
38.	Wxe7	Gxf2
39.	Wxg7	Kxg7
40.	Kxf2	Gxf3
41.	Kxf3	Wf6
42.	Kf4	Kg6
43.	Wg3+	Kf7
44.	Wd3	h6
45.	Wd4	Kg6
46.	r4	hvr4
- Visuals: A small bar chart at the bottom of the move list shows the relative strength of each move.

At the bottom left of the interface, the text **Nauka i szachy** is visible. At the bottom right, the date **8.11.2025** is displayed.

The image shows a screenshot of a chess game interface. On the left is a chessboard with pieces in their starting positions. On the right is a panel titled "Przegląd partii" (Game Review) showing a list of moves and a highlighted move: "Gf5 to książkowy ruch" (Gf5 is a textbook move) with a score of +0.30. Below this, a text box explains: "Rozwinięcie gońca i zwiększenie kontroli nad centrum." (Development of the knight and increasing control over the center). A "Dalej" (Next) button is below the text. The move list includes: 7. Wc1 Gf5, 8. Sf3 e6, 9. Hb3 Cb4, 10. Ge2 O-O, 11. O-O Sh5, 12. Gg5 f6, 13. Gh4 g5, 14. Sd2 Sf4, 15. exf4 gxh4, 16. Sf3 Gd6, 17. g3 hxg3, 18. hxg3 b5, 19. Hd1 Wc8, 20. Sh4 Gg6, 21. f4 exf4. At the bottom left, there is a logo of a chess king and the text "nauka i szachy". At the bottom right, the date "8.11.2025" is displayed.



Po co to wszystko: od szachów do medycyny



From:
<https://geist.re/> - **GEIST Research Group**

Permanent link:
<https://geist.re/pub:projects:chessxai:start?rev=1762555128>

Last update: **2025/11/07 22:38**

